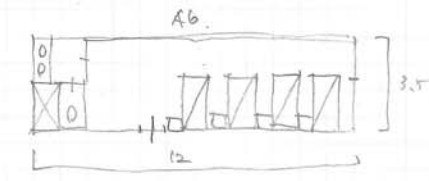


	歩	面	車	歩	面	車
I2	✓	✓	✓	✓	✓	✓
II						

2F  $28 \times 24 + 14 \times 12 - (7 \times 7) - (3.5 \times 1) - (14 \times 1) - (7 \times 1) - (2 \times 3.5) = 728$

1F  $42 \times 24 - (5 \times 3) = 993$

建坪  $42 \times 24 = 1008 < 1050$



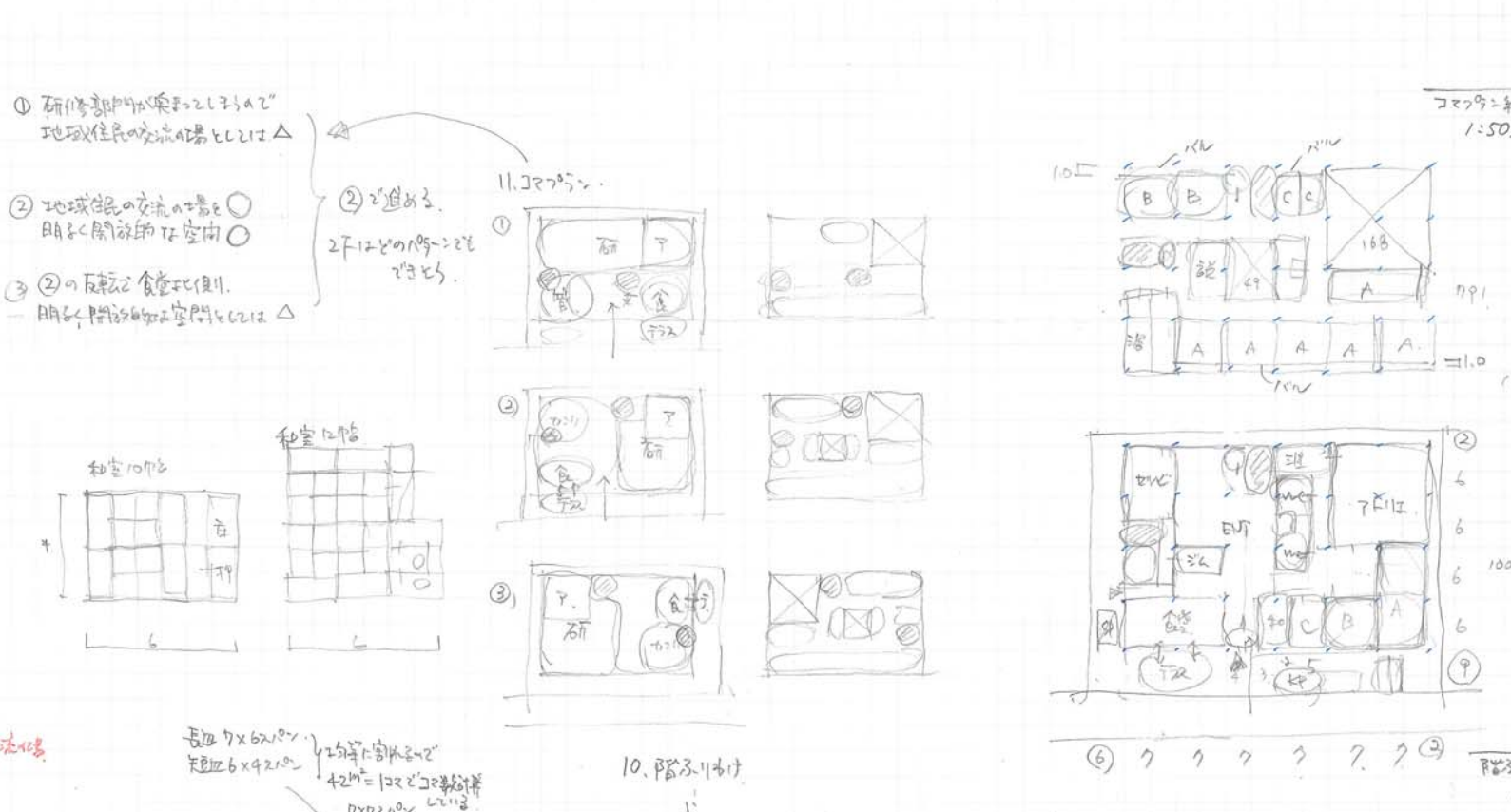
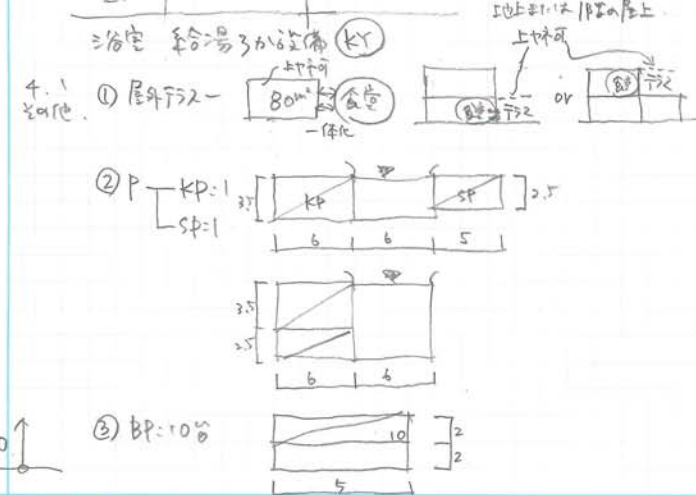
1.  $S: 1750m^2$   
 $K: 60\% = 1050m^2$  (21...49m<sup>2</sup>, 25...42m<sup>2</sup>)  
 $Y: 200\% = 3500m^2$   
 部計外
5. 断面  
 断面1: 高さ2.5m, 高さ3.5m  
 断面2: 高さ2.5m, 高さ3.5m

2. 自由(RC)ビル2F  
 構造 1500 ~ 1650 ~ 1800

④9	31	34	36
④2	36	40	42

3. 設備

AC	ヒートポンプ	ATHI (V)
水	受水槽	
防火	フェーゼル	
消火	2号ホース	
EV		



研究部	宿泊	共用・管理	計
$7 \times 6 \times 2.5 = 105$ $6 \times 6 \times 2.5 = 90$ $105 + 90 = 195$	$A (40 \times 6) + B (40 \times 2) + C (20 \times 2) + 30 + 40 + 10 = 440$ $440 \times 1.2 = 528$	$ENT$ 食室 $150 + 100 + 20 + 80 = 350$ $350 \times 1.2 = 420$	$WC DP$ $12.5 + 1 + 12 = 25.5$ $WC DP$ $20.5 + 1 + 12 = 33.5 < 34$