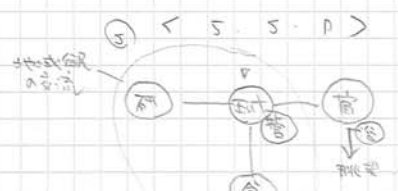
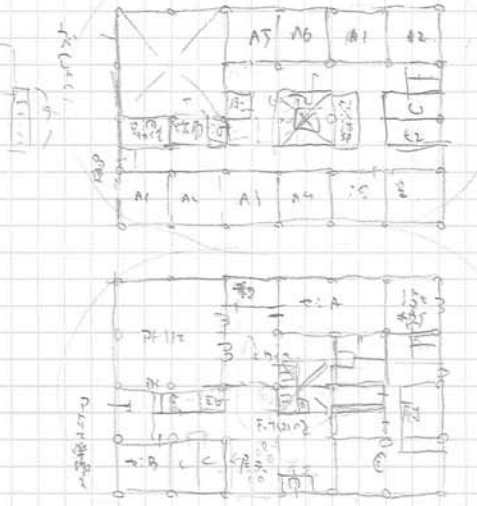
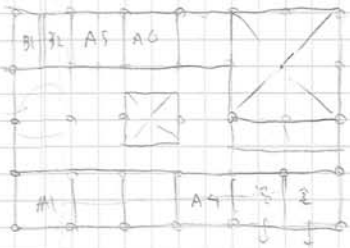


< 1.5 K T >
S = 1.750 m²
K = 60% = 1.050
T = 1500 x 1800 m²



面積 2F 42 x 24 = 1008 (2階) - 14 x 12 (1階) = 144 (1階) = 864
- (11 x 2) (廊) = 22
- (11 x 2) (廊) = 22
- (11 x 2) (廊) = 22
= 896
1751 m²
13 = 1754



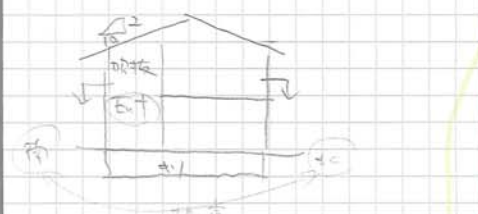
1008/24 = 42/100

< 9.階 211 >

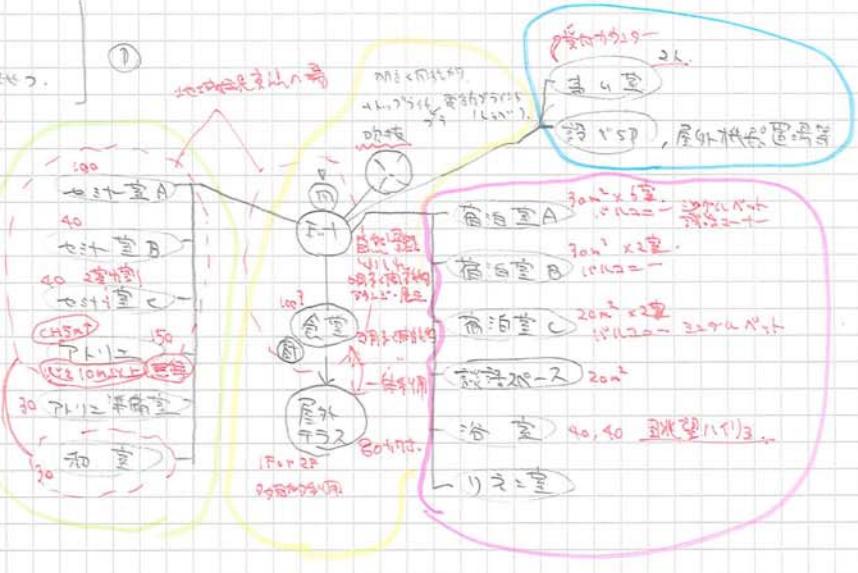
	1F	2F	3F	4F
合計面積	100	350		
合計面積 B	90		95	4
合計面積 C	40			
211Z	150			150
211Z 補償	30			
和室	30			
前室 A		30 x 6 = 180	9	750
前室 B		30 x 2 = 60		95
前室 C		20 x 2 = 40		
浴室		20		
浴室		40, 40		
浴室		10		
E1	150	(50)	250	(50)
食堂	100		9	75
トイレ	20		70	
211SP	50		9	
			710	590
K108			1,41	1,170

< 2. 前室 >
前室 (100%) (前室 T + 2)

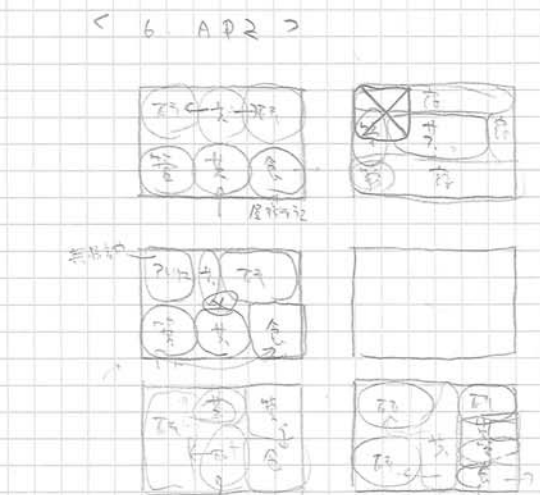
< 3. 前室 X - Z >
前室 X, Y, Z



< 4. 前室 >
1. 屋外テラス (100%) (前室 T + 2)
2. 前室 X, Y, Z (100%) (前室 T + 2)
3. 前室 A, B, C (100%) (前室 T + 2)



< 5. 前室 >
1. 屋外テラス (100%) (前室 T + 2)
2. 前室 X, Y, Z (100%) (前室 T + 2)
3. 前室 A, B, C (100%) (前室 T + 2)



< 6. 前室 >
1. 屋外テラス (100%) (前室 T + 2)
2. 前室 X, Y, Z (100%) (前室 T + 2)
3. 前室 A, B, C (100%) (前室 T + 2)

(この方眼用紙の1目盛は、5ミリメートルです。)